

Būvkomplekts

# OPTIMA PLUS

Komplektācijas apraksts



SIA "AIG-konstrukcijas"  
[www.aig-familyhouses.eu](http://www.aig-familyhouses.eu)  
[info@aigkonstrukcijas.lv](mailto:info@aigkonstrukcijas.lv)  
Tālrunis: + 371 294 080 51



# Komplektācija 1 stāvu mājām.

## 1 ĀRSIENAS (U~0,14 W/(m²K)) :

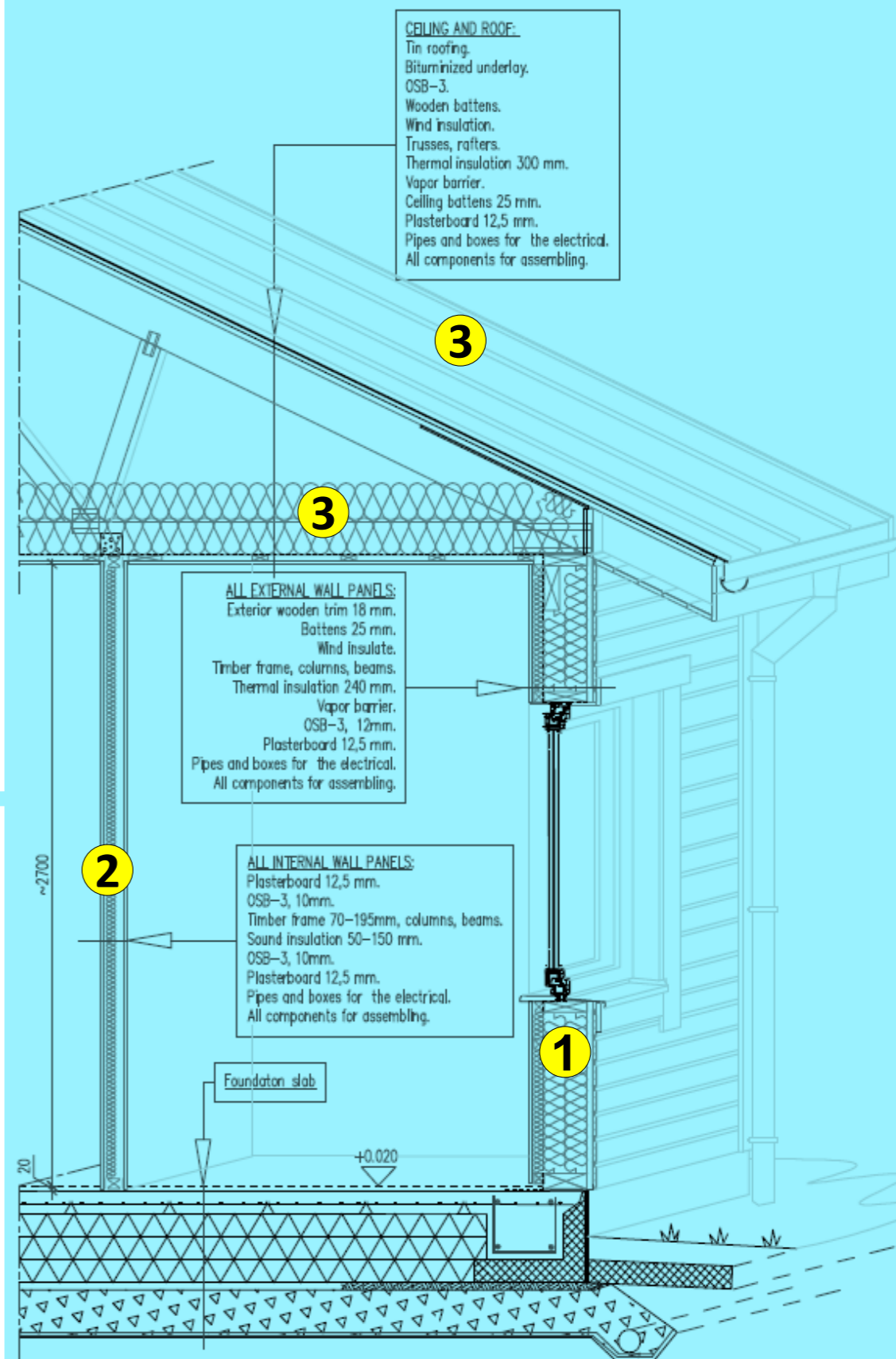
Ārējais dēļu apšuvums 18 mm (krāsots pus spundes dēlis).  
Latojums 32 mm.  
Pretvēja izolācija 9 mm (GU plāksne).  
Kolonnas, pasijas (vizuālas detaļas būs krāsotas).  
Koka rāmis 245 mm.  
Siltumizolācija 245 mm.  
Tvaiku izolācija 0,2mm.  
Šķērslatojums 45mm.  
Siltumizolācija 45 mm.  
OSB-3 plāksne, 12 mm.  
Ģipškartons 12,5 mm.  
Rozešu, slēdžu kārbas, rievcaurules vadu instalācijai.  
Starp paneļu blīvējoša vate.  
Armēta hidroizolācija pie apakšējā vainaga.  
Pretgrauzēju siets pie apakšējā vainaga.  
Montāžas elementi.  
PVC trīs stiklu pakešu logi, (Rāmis "Gealan" baltā krāsā).  
Iekšējās palodzes (balta, laminēta skaidu plāksne).  
Ārējās palodzes (skārds).  
Ārdurvis – "Jeldwen" Function  $U \leq 0,8 \text{ w/m}^2 \cdot \text{K}$ .  
Ārējās dekoratīvās uzlikas logiem, ārdurvīm un ēkas fasādei.  
Ģipškartona apdare no iekšpuses logiem un ārdurvīm.

## 2 IEKŠSIENAS :

Ģipškartons 12,5 mm.  
OSB-3, 10mm.  
Koka rāmis 95-195mm, kolonnas, pasijas.  
Skaņas izolācija 70-150 mm.  
OSB-3, 10mm.  
Ģipškartons 12,5 mm.  
Rozešu, slēdžu kārbas, rievcaurules vadu instalācijai.  
Starp paneļu blīvējoša vate.  
Armēta hidroizolācija pie apakšējā vainaga.  
Montāžas elementi.

## 3 JUMTS UN GRIESTI :

Metāla jumta segums.  
Šķērslatojums 32mm.  
Garenlatojums 25mm.  
Pretvēja membrāna ~0,2mm.  
Koka nesošā konstrukcija kopnes vai spāres.  
Siltumizolācija 300 mm.  
Tvaiku izolācija 0,2mm.  
Latojums 30mm.  
Ģipškartons 12,5 mm.  
Jumta pārkares ar krāsotu dēļu apšuvumu.  
Metāla lietus ūdens notek sistēma.  
Montāžas elementi.



# Komplektācija mājām ar mansardu.

## 1 ĀRSIENAS (U~0,14 W/(m²K)) :

Ārējais dēļu apšuvums 18 mm (krāsots pus spundes dēlis).  
Latojums 32 mm.  
Pretvēja izolācija 9 mm (GU plāksne).  
Kolonnas, pasijas (vizuālas detaļas būs krāsotas).  
Koka rāmis 245 mm.  
Siltumizolācija 245 mm.  
Tvaiku izolācija 0,2mm.  
Šķērslatojums 45mm.  
Siltumizolācija 45 mm.  
OSB-3 plāksne, 12 mm.  
Ģipškartons 12,5 mm.  
Rozešu, slēdžu kārbas, rievcaurules vadu instalācijai.  
Starp paneļu blīvējoša vate.  
Armēta hidroizolācija pie apakšējā vainaga.  
Pretgrauzēju siets pie apakšējā vainaga.  
Montāžas elementi.  
PVC trīs stiklu pakešu logi, (Rāmis "Gealan" baltā krāsā).  
Iekšējās palodzes (balta, laminēta skaidu plāksne).  
Ārējās palodzes (skārds).  
Ārdurvis – "Jeldwen" Function  $U \leq 0,8 \text{ w/m}^2 \cdot \text{K}$ .  
Ārējās dekoratīvās uzlikas logiem, ārdurvīm un ēkas fasādei.  
Ģipškartona apdare no iekšpuses logiem un ārdurvīm.

## 3 JUMTS :

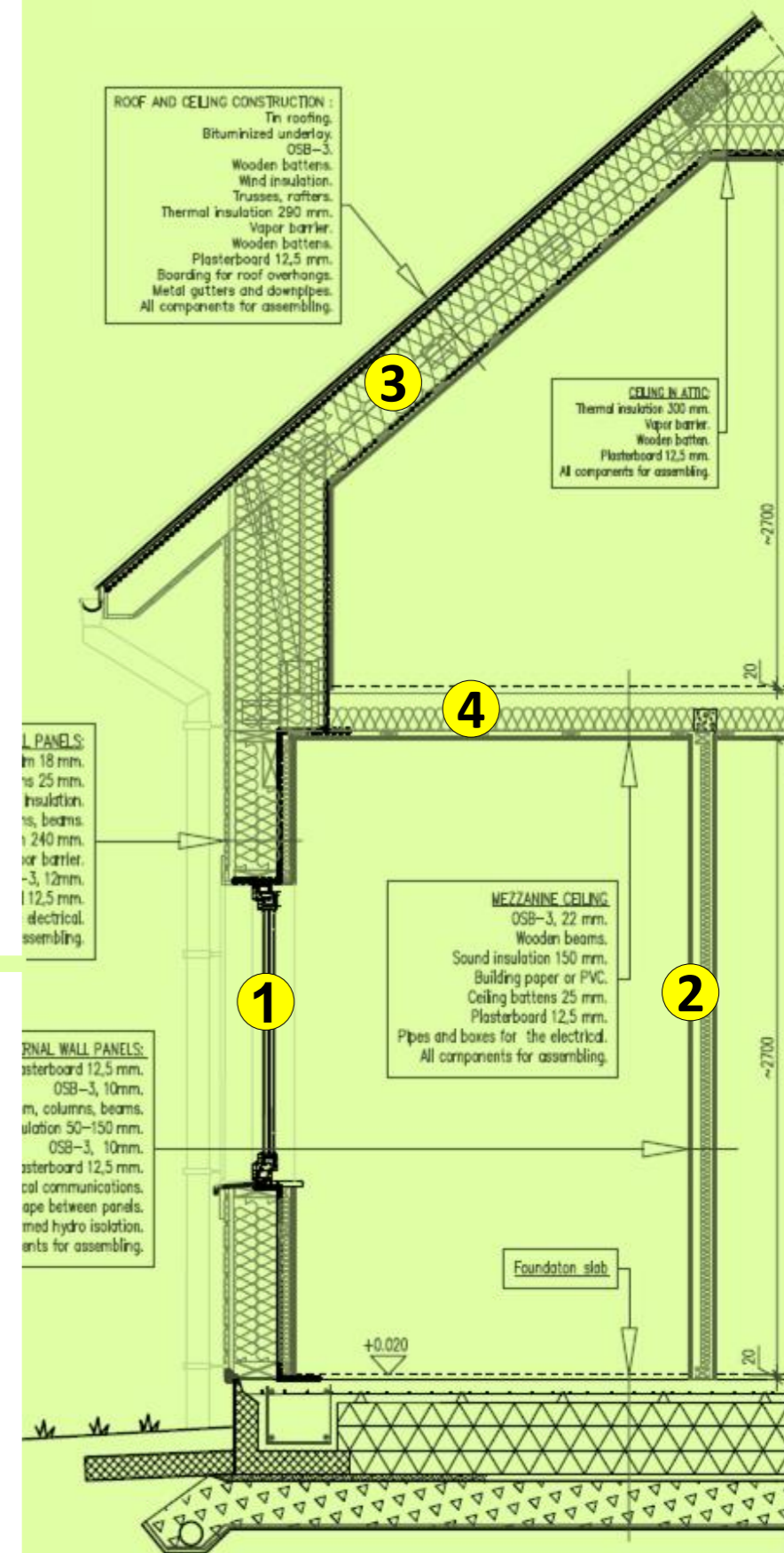
Metāla jumta segums.  
Šķērslatojums 32mm.  
Garenlatojums 25mm.  
Pretvēja membrāna ~0,2mm.  
Koka nesošā konstrukcija kopnes vai spāres.  
Siltumizolācija 340 mm.  
Tvaiku izolācija.  
Latojums 30mm.  
Ģipškartons 12,5 mm.  
Jumta pārkares ar krāsotu dēļu apšuvumu.  
Metala lietus ūdens notek sistēma.  
Montāžas elementi.

## 2 IEKŠSIENAS :

Ģipškartons 12,5 mm.  
OSB-3, 10mm.  
Koka rāmis 70-195mm, kolonnas, pasijas.  
Skaņas izolācija 50-150 mm.  
OSB-3, 10mm.  
Ģipškartons 12,5 mm.  
Rozešu, slēdžu kārbas, rievcaurules vadu instalācijai.  
Blīvējoša vate šuvēs.  
Armēta hidroizolācija.  
Montāžas elementi.

## 4 STARPSTĀVU PĀRSEGUMS :

OSB-3, plāksne 22 mm.  
Pārseguma sijas.  
Skaņas izolācija 150 mm.  
Būvkartons vai PE plēve.  
Griestu latojums 30mm.  
Ģipškartons 12,5 mm.  
Rievcaurules vadu instalācijai.  
Montāžas elementi.





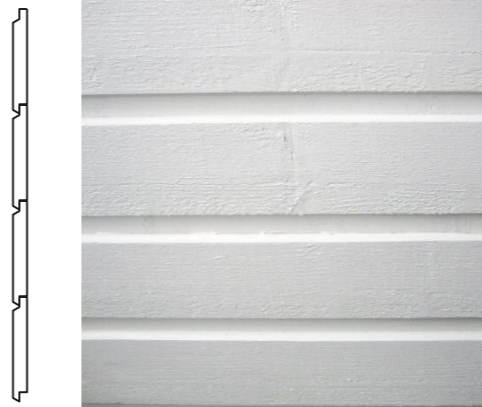
# Fasādes apdare

Mēs piedāvājam krāsas no ražotājiem, kas ir pierādījuši uzticamību Ziemeļvalstu klimatiskajos apstākļos, kā piem. Teknos, Tikkurila. Tās ir paredzētas dēļiem ar smalki zāģētu fasādes virsmu.

Tonēšana ir iespējama praktiski pēc visām galvenajām krāsu paletēm.

- Sedzošs krāsojums– grunts slānis un viens vai divas dekoratīvās krāsas kārtas.
- Caurspīdīgs (lazūrtipa) krāsojums– grunts slānis un viens vai divi dekoratīvie krāsas slāņi.

Horizontāli dēļi



Vertikāli dēļi



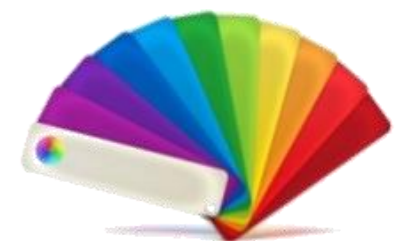
Aiļu apdare



Ārējās apdares dēlis  
18x145 mm



Ārējās apdares dēlis logiem,  
jumta pārkarēm 18x120 mm

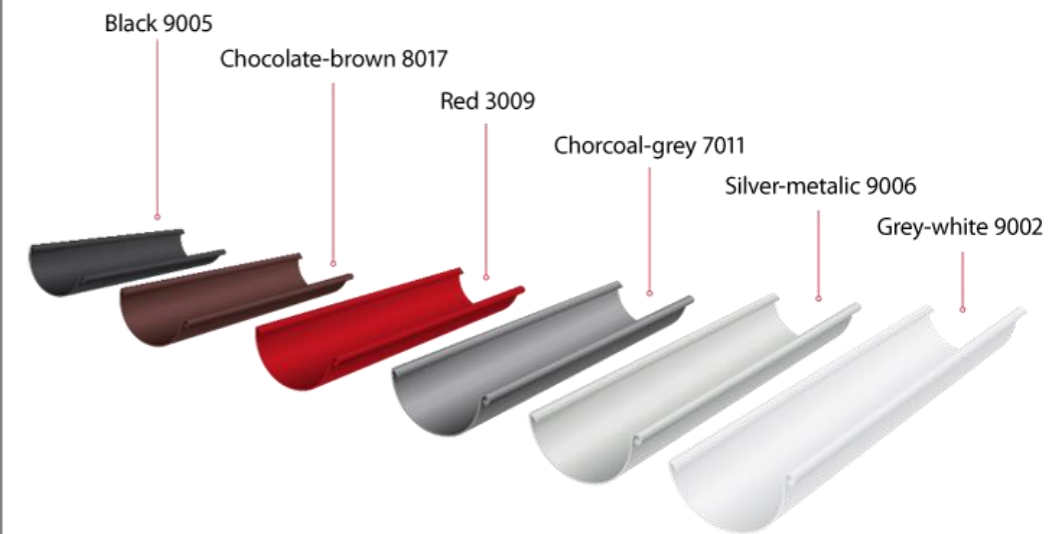


Plašas krāsu toņa izvēles  
iespējas.



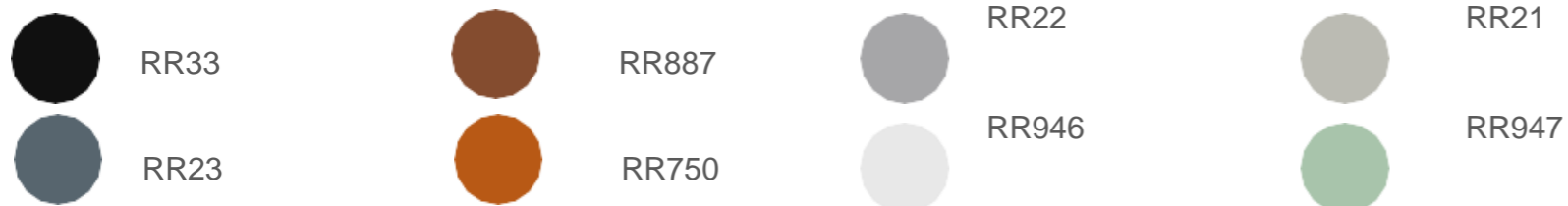


## Lietus ūdens noteksisistēma



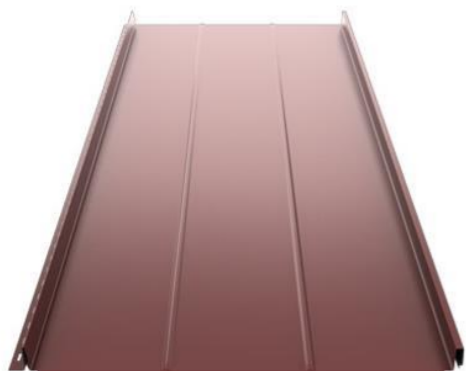
## Metāla jumta segums

### Jumta seguma krāsas



### Klasisks skārds.

Šim jumta profilam ir pieļaujama neliela loksnes viļņošanās, kas raksturīga vēsturiskiem un tradicionāliem gludā skārda jumtiem.



**Dakstiņu imitējošs skārda segums.**  
Šis jumta profils ir izveidots dakstiņu imitācijā.







## PVC logi un PVC durvis

3 stiklu paketes sešu kameru loga rāmis (baltā krāsā) ļauj sasniegt siltumvadītspējas koeficientu  $U_w = 0,96 \text{ W / m}^2\text{K}$ . Vērtnes konstrukcija garantē lielisku izolāciju un trokšņu bloķēšanu.



## Palodzes



**Iekšējās palodzes**  
izgatavotas no laminētas skaidu plāksnes.



**Ārējās palodzes**  
izgatavotas no skārda.





## Ārdurvis

JELD-WEN Europe ir vadošais piegādātājs Eiropas durvju tirgū. Ar savām durvīm mēs cenšamies apmierināt klientu vēlmes un vajadzības visā Eiropā. Mūsu sortimentā ietilpst standarta durvis, augstas kvalitātes ekskluzīvās durvis, durvis pēc klientu individuālajiem pasūtījumiem un projektu durvis.



FUNCTION  
F186 W28



FUNCTION  
F1896 W84



FUNCTION  
F2090



FUNCTION  
F1894



## Ventilācija

Ventilācija caur sienu ar pašregulējošu vārstu nodrošina svaigā gaisa pieplūdi tajos gadījumos, kad dabiskā gaisa kustība nav pietiekama, lai uzturētu normālu mikroklimatu dzīvojamā mājā ir nepieciešams papildus uzstādīt piesātinātā gaisa nosūces ventilatoriem, kurus montē virs jumta seguma.





# Papildus paskaidrojumi.

1. Būvkomplektā netiek iekļauts: pamatu izbūve, inženierkomunikācijas, iekšējā apdare, kāpnes, piegādes un montāžas izmaksas.
2. Attēliem šajā aprakstā ir ilustratīvs raksturs.
3. Atkarībā no piegādātāju cenu izmaiņām var mainīties arī būvkomplekta izmaksas.
4. Atkarībā no piegādātāju pieejamā sortimenta un materiālu specifikācijām var mainīties arī paši materiāli, kas nepasliktinās paša izstrādājuma īpašības un kvalitāti.
5. Atkarībā no klientu individuālajām vēlmēm ēkas būvkomplekts, to saturs un apjoms var atšķirties.
6. "AIG-konstrukcijas" nodrošina montāžas pakalpojumus šādos veidos:
  - a) Piedāvājam shēmas, pēc kurām izstrādājuma montāžu veic klients,
  - b) Mūsu inženieris vada būvdarbus,
  - c) "AIG-konstrukcijas" pilns montāžas pakalpojums:" viss, kas tiek piegādāts, ir samontēts".



"AIG-konstrukcijas" SIA  
"Bērzkalni", Ikšķiles novads, LV-5052, Latvija.  
Aivis Grīnmanis  
Telefons: **+ 371 294 080 51**  
E-pasts: [info@aigkonstrukcijas.lv](mailto:info@aigkonstrukcijas.lv)

