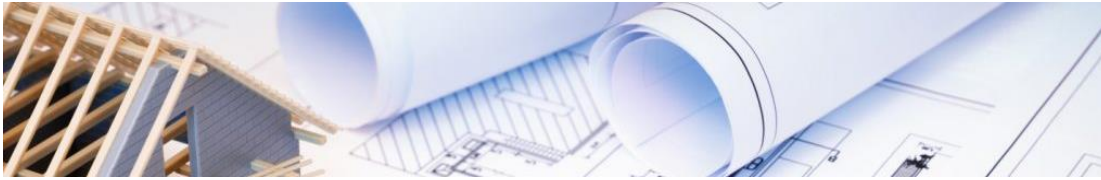




"AIG-konstrukcijas" SIA
www.aigkonstrukcija.lv
+371 294 080 51
+371 292 787 05

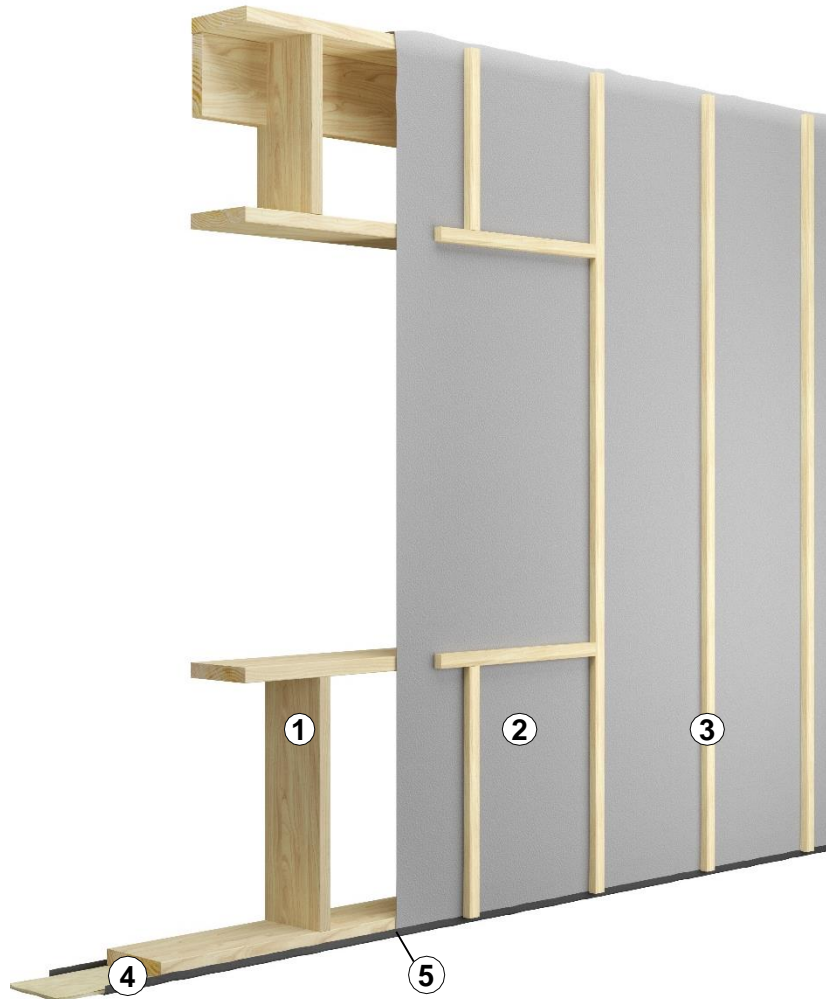
"NAMDARA" komplekts.
Piegādes apraksts (2022)

DOKUMENTĀCIJA



| | |
|--------------------------------|----------|
| Ēkas skices. | letverts |
| Ēkas montāžas shēmas. | letverts |
| Komplektācijas saraksts. | letverts |
| Būvizstrādājuma tehniskā pase. | letverts |

ĀRSIENAS



| | | |
|---|--|-------------------------|
| 1 | Koka rāmis C24, 195 mm. | lebūvēts |
| 2 | Pretvēja membrāna vaipretvēja plāksne. | lebūvēts |
| 3 | Ārējais latojums 32mm. | lebūvēts |
| 4 | Blīvējošā lenta starp sienu paneļiem un virs pamatiem. | lebūvēts |
| 5 | PE hidroizolācija zem 1. stāva paneļiem. | lebūvēts |
| 6 | Montāžas elementi (skrūves, enkuri). | Nokomplektēts atsevišķi |

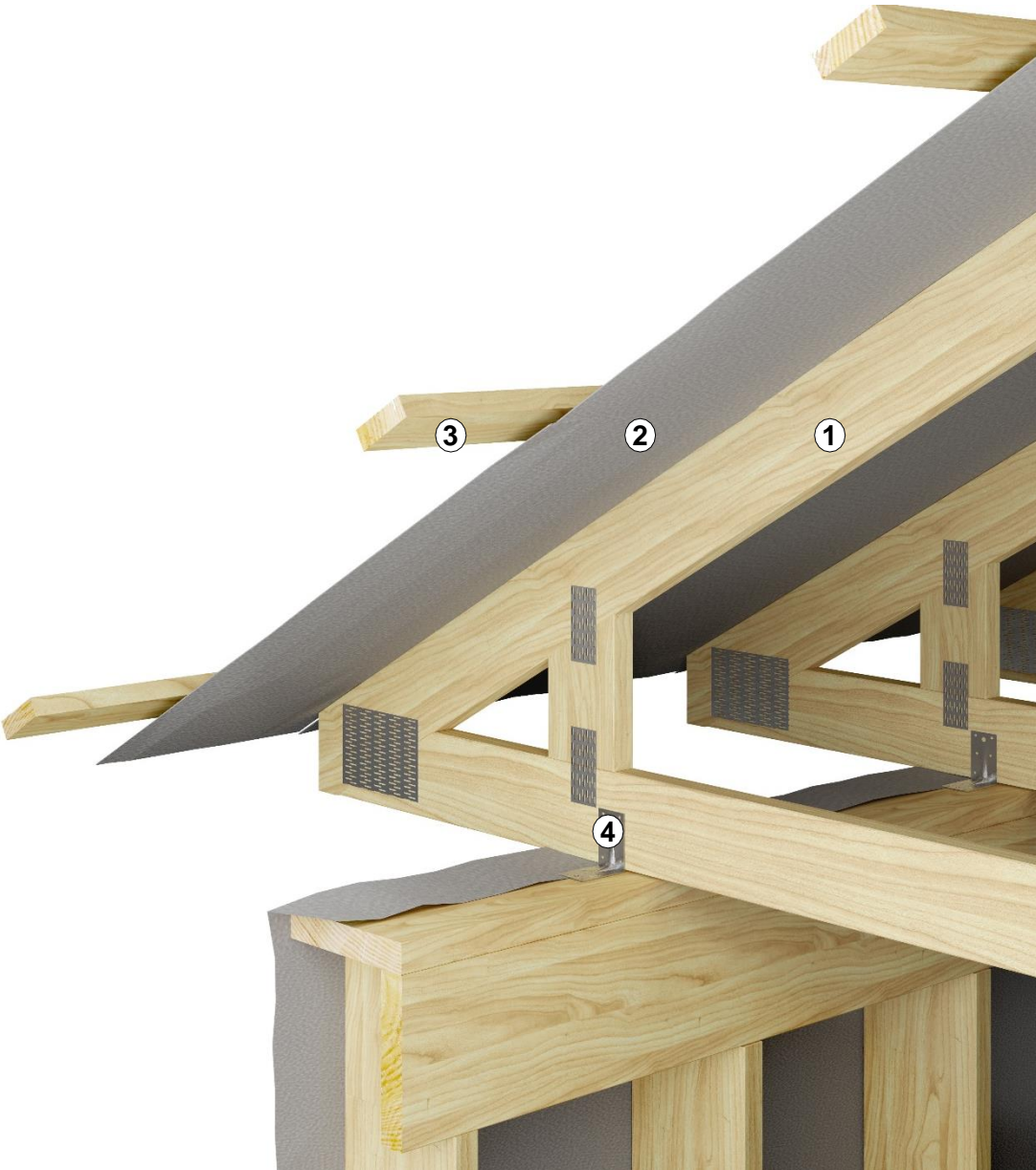


IEKŠĒJĀS SIENAS

| | | |
|---|--|-------------------------|
| 1 | Koka rāmis C24, 95 līdz 145mm. Kolonnas un pasijas. | Iebūvēts |
| 2 | PE hidroizolācija zem 1. stāva paneļiem. | Iebūvēts |
| 3 | Blīvējošā lenta zem 1. stāva paneļiem. | Iebūvēts |
| 4 | Montāžas elementi. | Nokomplektēts atsevišķi |



JUMTA UN GRIESTU KONSTRUKCIJA

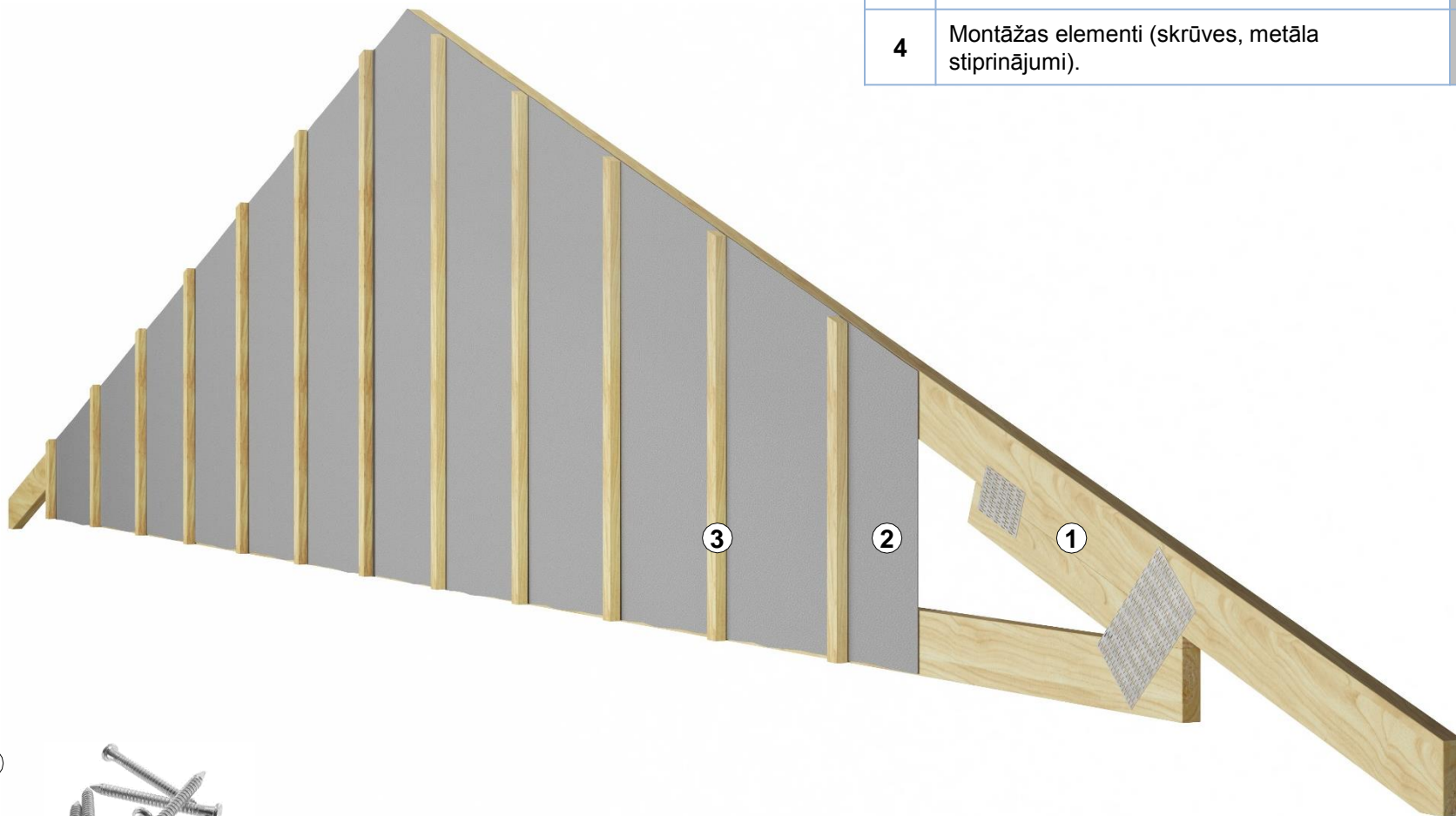


| | | |
|---|---|-------------------------|
| 1 | Jumta nesošās konstrukcijas (kopnes, spāres sniega slodzei 150 kg/m ²). | Nokomplektēts atsevišķi |
| 2 | Jumta apakšklājs (difūzijas membrāna ~200mk) | Nokomplektēts atsevišķi |
| 3 | Garenlatojums 32mm. | Nokomplektēts atsevišķi |
| | Šķērslatojums (daļēji, c/c ~1,2m). | Nokomplektēts atsevišķi |
| 4 | Visi montāžas elementi. | Nokomplektēts atsevišķi |



ĀRSIENAS BĒNIŅU DAĻĀ

| | | |
|---|---|-------------------------|
| 1 | Koka rāmis vai kopne. | Iebūvēts |
| 2 | Pretvēja membrāna vai pretvēja plāksne. | Iebūvēts |
| 3 | Ārējais latojums 32mm. | Iebūvēts |
| 4 | Montāžas elementi (skrūves, metāla stiprinājumi). | Nokomplektēts atsevišķi |





**NAMDARA Komplekts
pēc montāžas**



Pēc montāžas



Pēc montāžas



Pēc montāžas



Pēc montāžas



Pēc montāžas



Pēc montāžas



SKAIDROJUMI.

1. "NAMDARA" komplekts galvenokārt ir veidots priekš amatniekiem, namdariem, vai klientiem ar namdara iemaņām. Šajā komplektā ir iekļautas konstrukcijas un materiāli lai jaunbūve būtu stabila un pasargāta no nokrišņiem. Iegādājoties šo komplektu Jums būs iespēja ēku vaidot un aprīkot pēc saviem ieskatiem.
2. Attēliem šajā aprakstā ir ilustratīvs raksturs.
3. Atkarībā no piegādātāju pieejamā sortimenta un materiālu specifiskajām var mainīties arī paši materiāli, kas nepasliktinās paša izstrādājuma īpašības un kvalitāti.

MŪSU PAKALPOJUMI.

1. "AIG-konstrukcijas" nodrošina būvprojekta izstrādi un ēkas piesaisti zemes gabalam.
2. Nodrošinām rūpnīcas komplektu piegādi uz būvlaukumu.
3. "AIG-konstrukcijas" nodrošina montāžas pakalpojumus šādos veidos:
 - a) Piedāvājam shēmas, pēc kurām izstrādājuma montāžu organizē klients.
 - b) Montāžu organizē klients, bet mūsu speciālists vada būvdarbus līdz ir samontēta nesošā konstrukcija (aptuveni 1 diena).
 - c) "AIG-konstrukcijas" pilns montāžas pakalpojums: viss, kas tiek piegādāts, ir samontēts.



"AIG-konstrukcijas" SIA
"Bērzkalni", Ikšķīles novads, LV-5052, Latvija.
E-pasts: info@aigkonstrukcijas.lv

Aivis Grīnmanis
Tālr.: + 371 294 080 51

Jānis Jansons
Tālr.: +371 292 787 05